

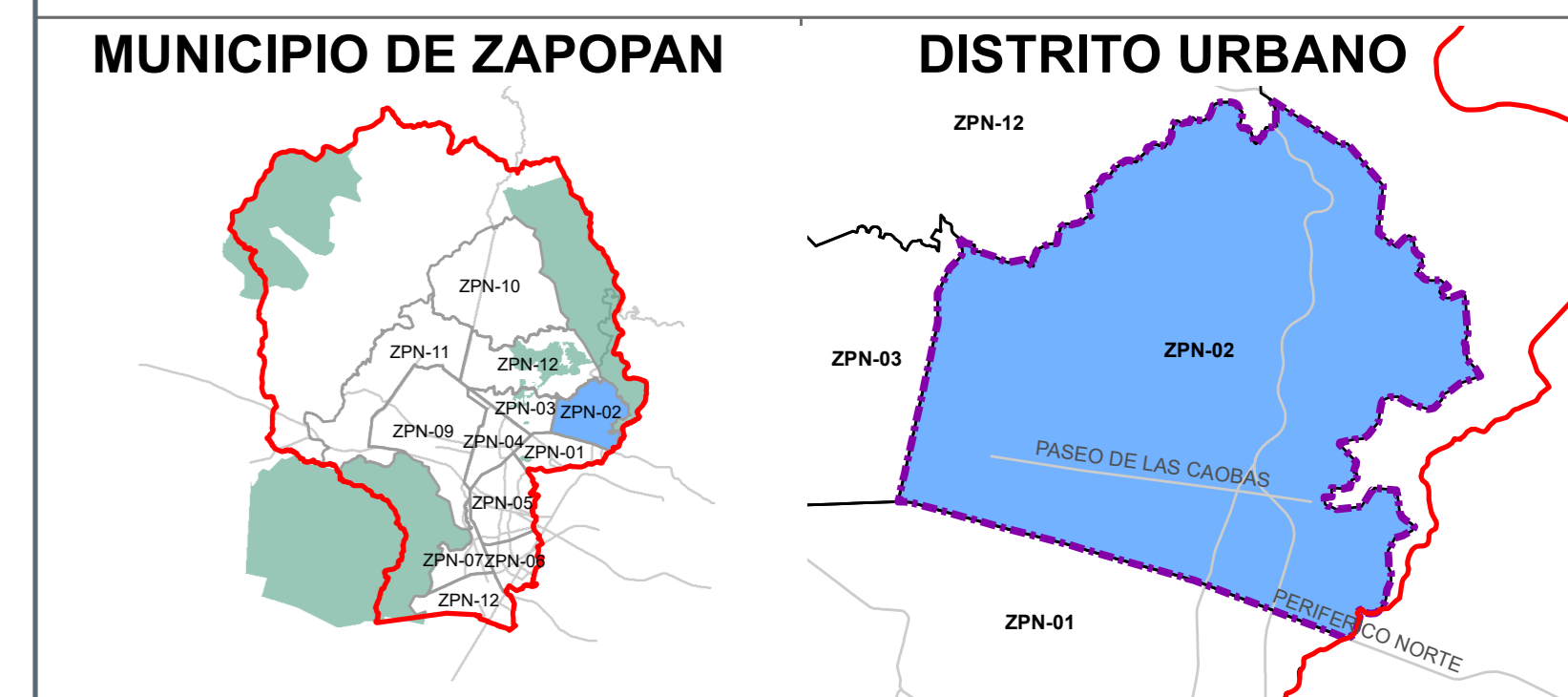


H. AYUNTAMIENTO CONSTITUCIONAL DE ZAPOPAN

PLAN PARCIAL DE DESARROLLO URBANO
DISTRITO URBANO ZPN-02 "ARROYO HONDO"

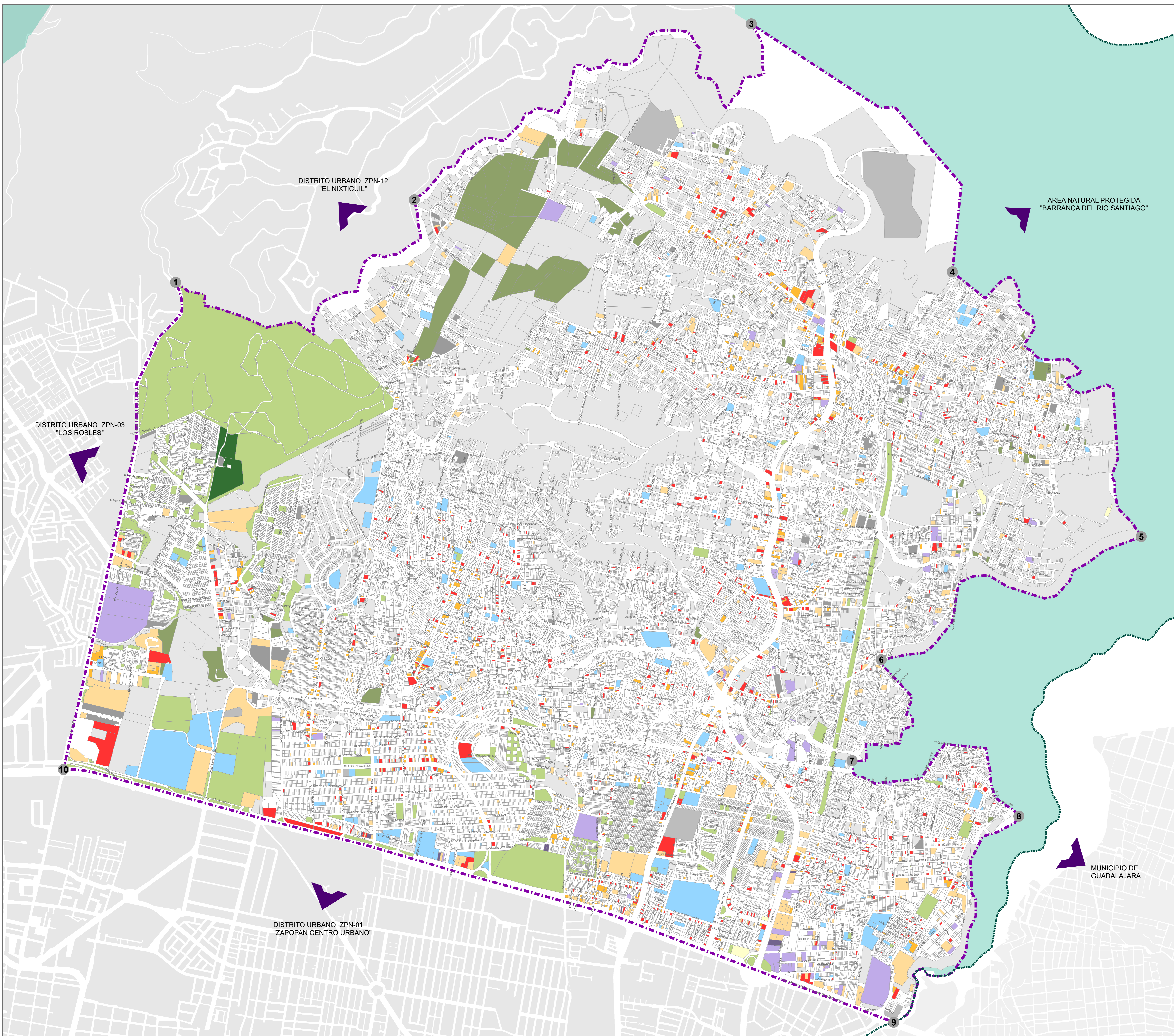
USO ACTUAL DEL SUELO **D-04**

UBICACIÓN



SIMBOLOGÍA

- VÉRTICE
- LÍMITE MUNICIPAL
- - - DISTRITO ZPN-02 "ARROYO HONDO"
- ANP "BARRANCA"
- USO ACTUAL**
- AGROPECUARIO (AG)
- FORESTAL (F)
- GRANJAS Y HUERTOS (GH)
- ALOJAMIENTO TEMPORAL (TC, TH)
- HABITACIONAL (H)
- COMERCIO (C)
- SERVICIOS (S)
- MIXTO (M)
- EQUIPAMIENTO INSTITUCIONAL (EI)
- ESPACIOS VERDES, ABIERTOS Y RECREATIVOS (EV)
- MANUFACTURAS MENORES (MFM)
- MANUFACTURAS DOMICILIARIAS (MFD)
- SERVICIOS A INDUSTRIA (SI)
- INDUSTRIA (I)
- INFRAESTRUCTURA (IN)
- BALDIO (AL, B)
- SIN DATO (SD)



SISTEMA DE PROYECCIÓN GEOGRÁFICA: UTM WGS84 ZONA 13N
FUENTE: PPDU ZPN-02 "ARROYO HONDO" 2012

ESCALA GRÁFICA
0 75 150 300 450 600 750 900 Mts

ESCALA MÉTRICA
1:8,000

